



**Politique
bruxelloise en
matière d'agriculture
urbaine**

STRATÉGIE GOOD FOOD



GoodFood

MIEUX PRODUIRE, BIEN MANGER
BETER PRODUCEREN, GOED ETEN

.brussels 

GOOD FOOD, VOOR EEN NIEUWE VOEDINGSCULTUUR

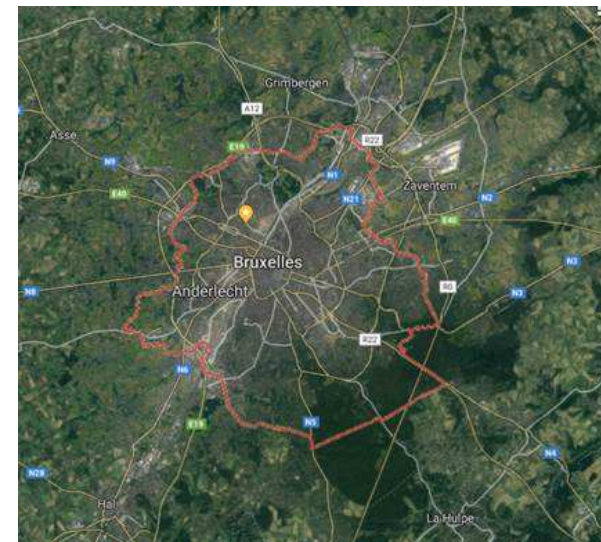
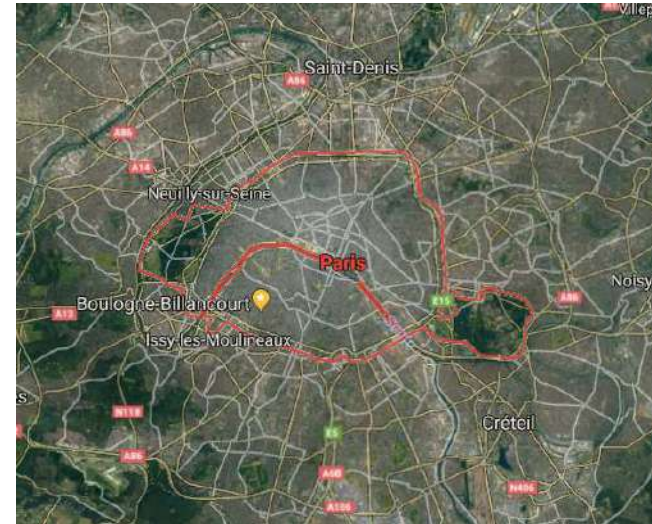
- AS 1: VERHOGING VAN DE DUURZAME LOKALE VOEDSEL**PRODUCTIE**
- AS 2: BEGELEIDING VAN DE HERLOKALISERING EN OVERGANG NAAR EEN DUURZAMER **AANBOD** VOOR IEDEREEN
- AS 3: BEGELEIDEN VAN DE OVERGANG VAN DE **VRAAG** VOOR IEDEREEN
- AS 4: ONTWIKKELING VAN EEN DUURZAME EN AANTREKKELIJKE VOEDINGSCULTUUR
- AS 5: **VOEDSELVERSPIJLING** BEPERKEN
- AS 6: NADENKEN EN RUIMTE MAKEN VOOR DE VOEDINGSSYSTEMEN VAN **MORGEN**
- AS 7: DE **GOVERNANCE** VAN DE UITVOERING VAN DE STRATEGIE VERZEKEREN

=> **LANDBOUW: 2 ADMINISTRATIES**

BRUXELLES

Environ:

- 1.211.000 hab / 2.220.000 Paris
- 7.509 hab/km² / 21.067 hab/km² Paris
- 161 km² RBC/ 105 km² Paris ville - 2800 km² agglomération
- 40 % des habitants disposent d'un jardin
- 228 ha terres agricoles au PRAS
- Proximité peri-urbain
- entouré de 2 autres régions administratives



VERHOGING VAN DE DUURZAME LOKALE VOEDSELPRODUCTIE

INITIATIEVEN VOOR STADSLANDBOUW, ONTPLOOID DOOR PROFESSIONALS EN BURGERS

Die bijdragen aan:

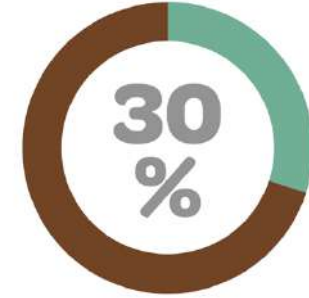
- het herlokaliseren van de productie voor meer veerkracht - versterking van de duurzame voedselketens
- gedragswijzigingen in de richting van een duurzamere voeding
- ecosystemische diensten aan de stad: sociaal, milieugerelateerd, pedagogisch, ...



En 2020, **100%** des terres agricoles inscrites au PRAS sont **préservées**



En 2020, les sites potagers collectifs et familiaux couvrent une surface minimum de 82 ha en RBC (maintien surface 82 ha de 2013)



En 2020, **30 %** des ménages produisent une partie de leur alimentation



En 2035, **25 %** de la consommation bruxelloise en fruits et légumes, céréales, protéines animales et végétales, et produits laitiers consommés par les bruxellois proviennent du Brabant Flamand et du Brabant Wallon (*proposition nvel objectif- av valider*)



En 2035, l'AU professionnelle pleine-terre et hors sol en RBC produira **5% des fruits et légumes** non transformés consommés par les Bxlois (*proposition nvel objectif – a valider*)

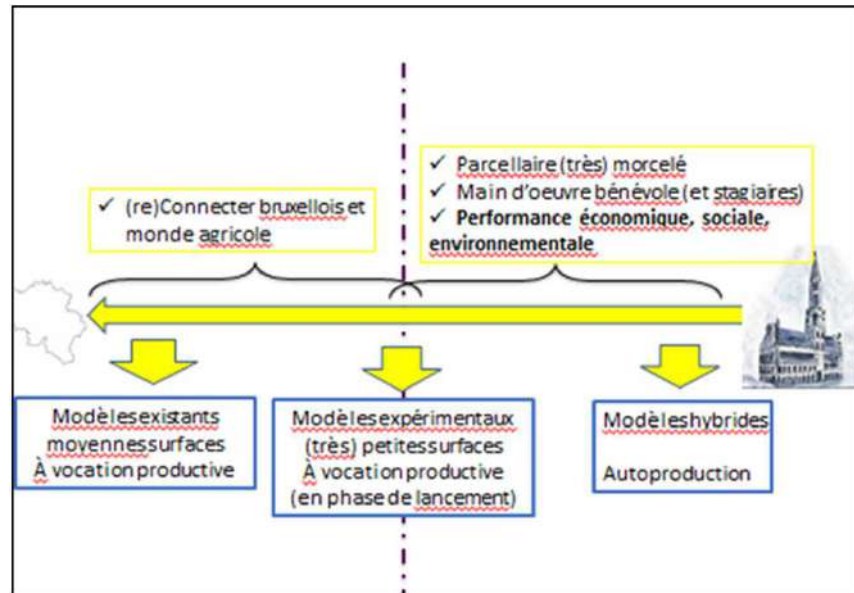
WELKE VORMEN VAN STADSLANDBOUW ONDERSTEUNEN IN HET BHG?

Er wordt nagedacht over ...

- ruimte voor een veelheid aan modellen
- de weg naar een coherent systeem

Schematisch:

- In stedelijk en randstedelijk landbouwgebied : duurzame voedingsprojecten
- Intrastedelijk:
 - Multifunctionele projecten
 - Nicheprojecten



schema uit het onderzoek Ultra-tree en Spin-coop

SOUTENIR LES PORTEURS DE PROJETS

Appels à projets/ subventions + accompagnements:

- Ecoles
- Projets collectifs (Inspirons le quartier)
- Pouvoirs publics locaux
- Associations
- Porteurs de projets professionnels

Facilitateur Agriculture urbaine

1^{er} ligne + 2^{eme} ligne

⇒ 170 projets soutenus depuis fin 2015

⇒ 84 potagers scolaires 2016-2018

⇒ + 33% potagers collectifs en 5 ans



TOEGANG PRODUCTIESITES

Stedenbouwkundige reglementeringen/planningsinstrumenten (in werking)

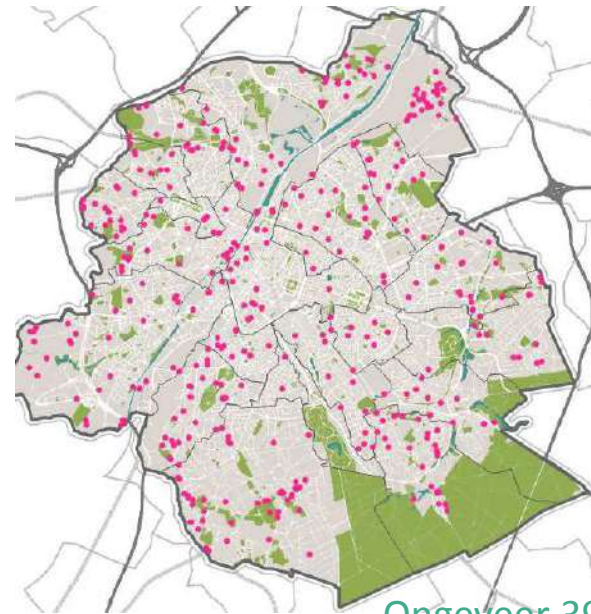
Grondobservatorium (te ontwikkelen)

Recht van voorkoop landbouwgrond (in werking)

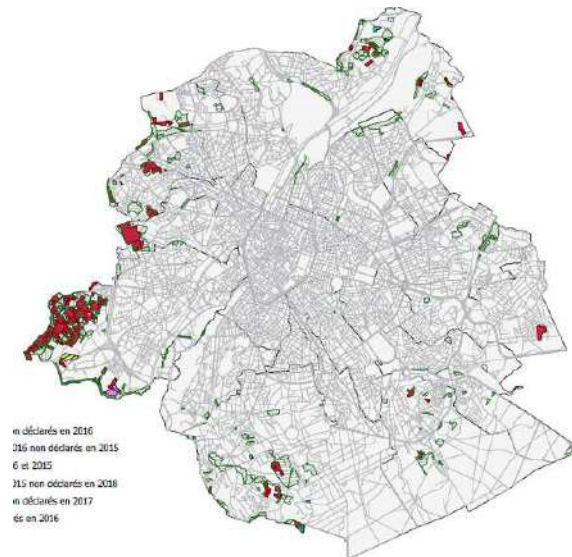
Sensibilisering / opleiding actoren grondgebied

Ontwikkeling van productiesites (moestuinen, boomgaarden, ...)

- In groene ruimten van LB: 5 ha
- Via PO



Ongeveer 390 collectieve moestuinen - 2018



Landbouwgrond BHG

FORMER, SENSIBILISER, METTRE EN CAPACITÉ

« Ateliers cultiver en ville »

Initiations gratuites, multithématiques => [Ateliers](#)

=> 1000 pers en 2017

Maitres Maraichers

- [Réseau](#) de bénévoles formés à disposition grand public + [page FB](#)
- Maitres composteurs

Informer et outiller grand public

- [Guide analyse sols pour cultiver en ville](#)
- Guide règlementaire
- Fiches techniques
- <http://www.cultivonslaville.brussels/>

Faire connaitre projets existants, mettre en réseau

- Mise en réseau potagers collectifs
- Rencontres Good Food
- [Portail Good Food](#)

=> 10 % population cultive en 2018



SPECIFIEKE TOOLS PROF. STANDSLANDBOUW

Boeren BrusselPaysans [Video](#)

- Landbouwtestruimte
- Technische begeleiding/zoeken gronden

Facilitator Standslandbouw [site Facilitateur AU](#)

Financiële ondersteuning (PO + kader in ontwikkeling)

- ⇒ 55 projets prof soutenus depuis 2015
- ⇒ Nbre projets d'AU a doublé entre 2015 et 2018

Oriëntatietool types beschikbare hulp (in ontwikkeling)

Gids reglementaire stappen (in ontwikkeling)

Péri-urbain: accès marchés, accès terres



MERCI

